

# Техническая информация

## Закрытая подстанция 110/10/6 кВ

:

(8182)63-90-72  
+7(7172)727-132  
(4722)40-23-64  
(4832)59-03-52  
(423)249-28-31  
(844)278-03-48  
(8172)26-41-59  
(473)204-51-73  
(343)384-55-89  
(4932)77-34-06  
(3412)26-03-58  
(843)206-01-48

(4012)72-03-81  
(4842)92-23-67  
(3842)65-04-62  
(8332)68-02-04  
(861)203-40-90  
(391)204-63-61  
(4712)77-13-04  
(4742)52-20-81  
(3519)55-03-13  
(495)268-04-70  
(8152)59-64-93  
(8552)20-53-41

(831)429-08-12  
(3843)20-46-81  
(383)227-86-73  
(4862)44-53-42  
(3532)37-68-04  
(8412)22-31-16  
(342)205-81-47  
- - (863)308-18-15  
(4912)46-61-64  
(846)206-03-16  
- (812)309-46-40  
(845)249-38-78

(4812)29-41-54  
(862)225-72-31  
(8652)20-65-13  
(4822)63-31-35  
(3822)98-41-53  
(4872)74-02-29  
(3452)66-21-18  
(8422)24-23-59  
(347)229-48-12  
(351)202-03-61  
(8202)49-02-64  
(4852)69-52-93

## Закрытая подстанция 110/10/6 кВ



**Закрытая подстанция 110/10/6 кВ** с глубоким вводом, все элементы которой расположены в специальных помещениях, предназначена для использования в условиях плотной городской застройки. Применение данной подстанции возможно взамен строящихся в последнее время КРУЭ, что значительно снизит затраты на приобретаемое оборудование. Предлагаемый проект позволяет реализовать возведение подстанции «под ключ».

Размеры здания подстанции 40 х 36 м.

Быстровозводимое здание со стальным каркасом обеспечивает теплоизоляцию и шумопоглощение. На первом этаже здания располагаются распределительные устройства 6, 10 кВ и вспомогательные помещения (аккумуляторная, реакторные, АСКУЭ, панели защит и т.д.)



На втором – распределительное устройство 110 кВ.

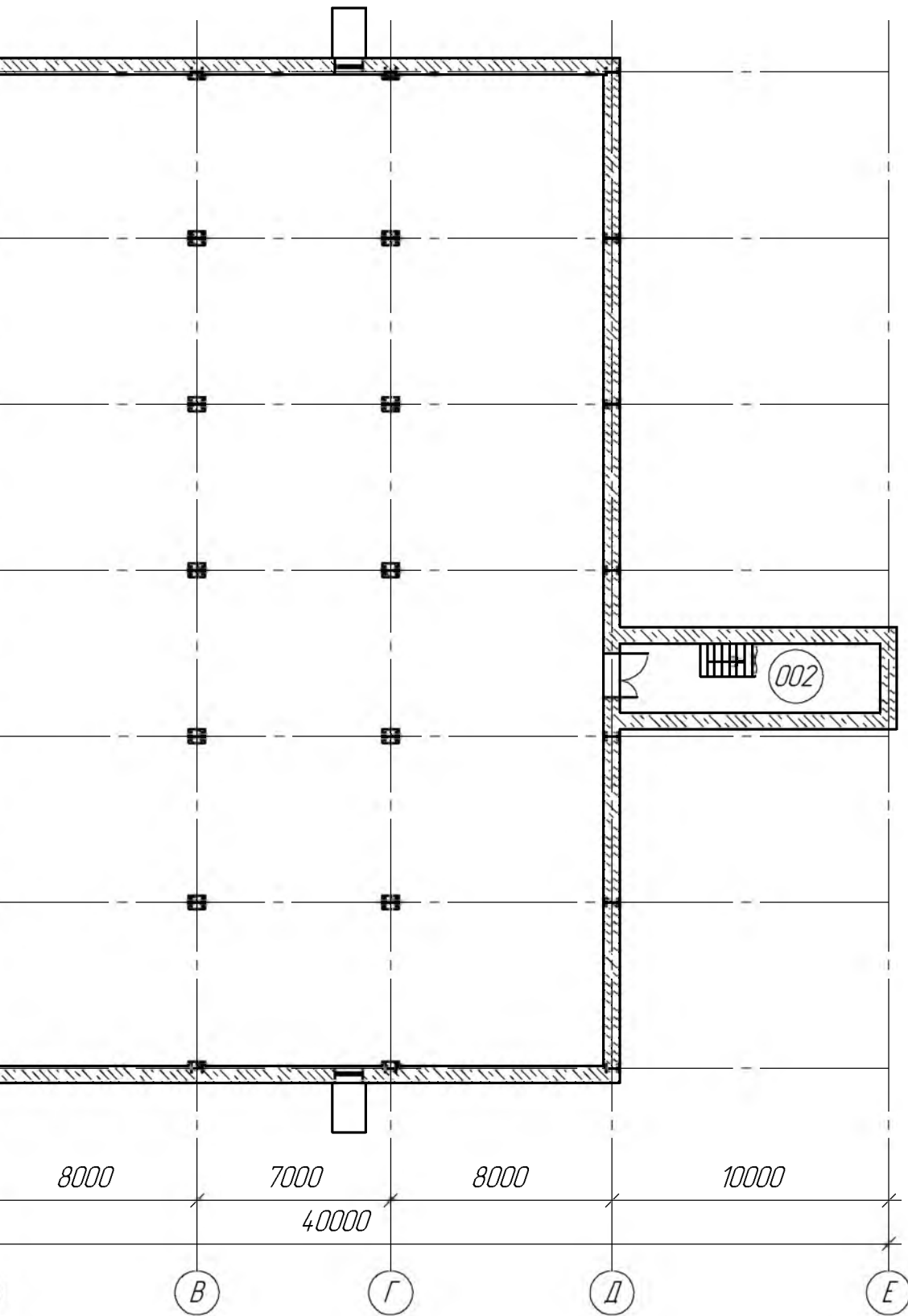
Трансформаторы располагаются в отдельных помещениях, оснащенных системами пожаротушения и вентиляции.

Использование зданий со стальным каркасом позволяет:

1. Существенно сократить сроки возведения подстанции.
2. Обеспечивает разнообразие архитектурных, планировочных и отделочных решений.

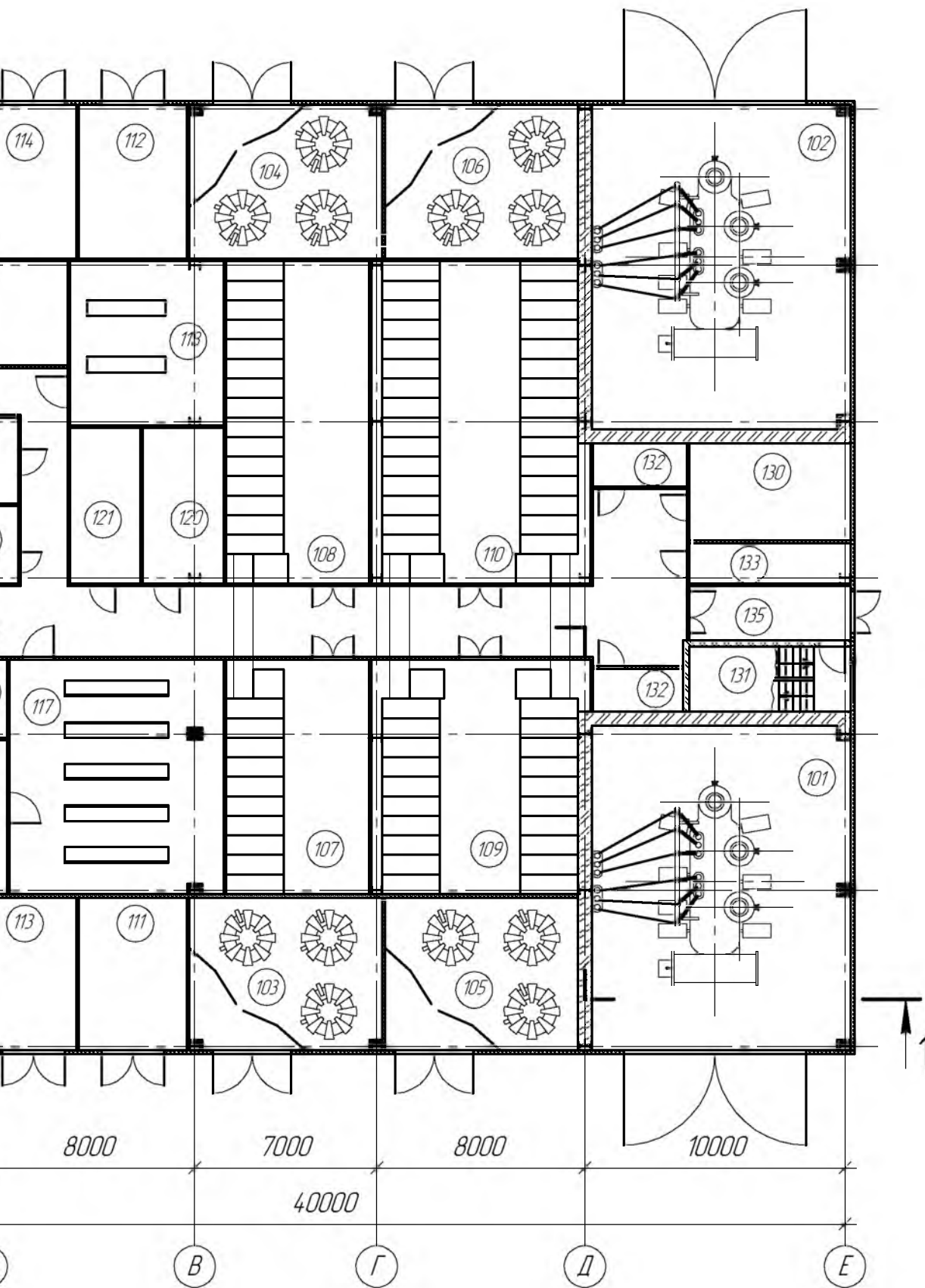
Малый, по сравнению с железобетонными конструкциями, вес удешевляет фундаментные работы. Благодаря использованию современных высокотехнологичных производств, конструкции здания имеют высокие показатели по критерию «несущая способность – вес».

Эксплуатация подстанции может осуществляться в автоматическом режиме, обслуживающий персонал необходим только для профилактических работ.

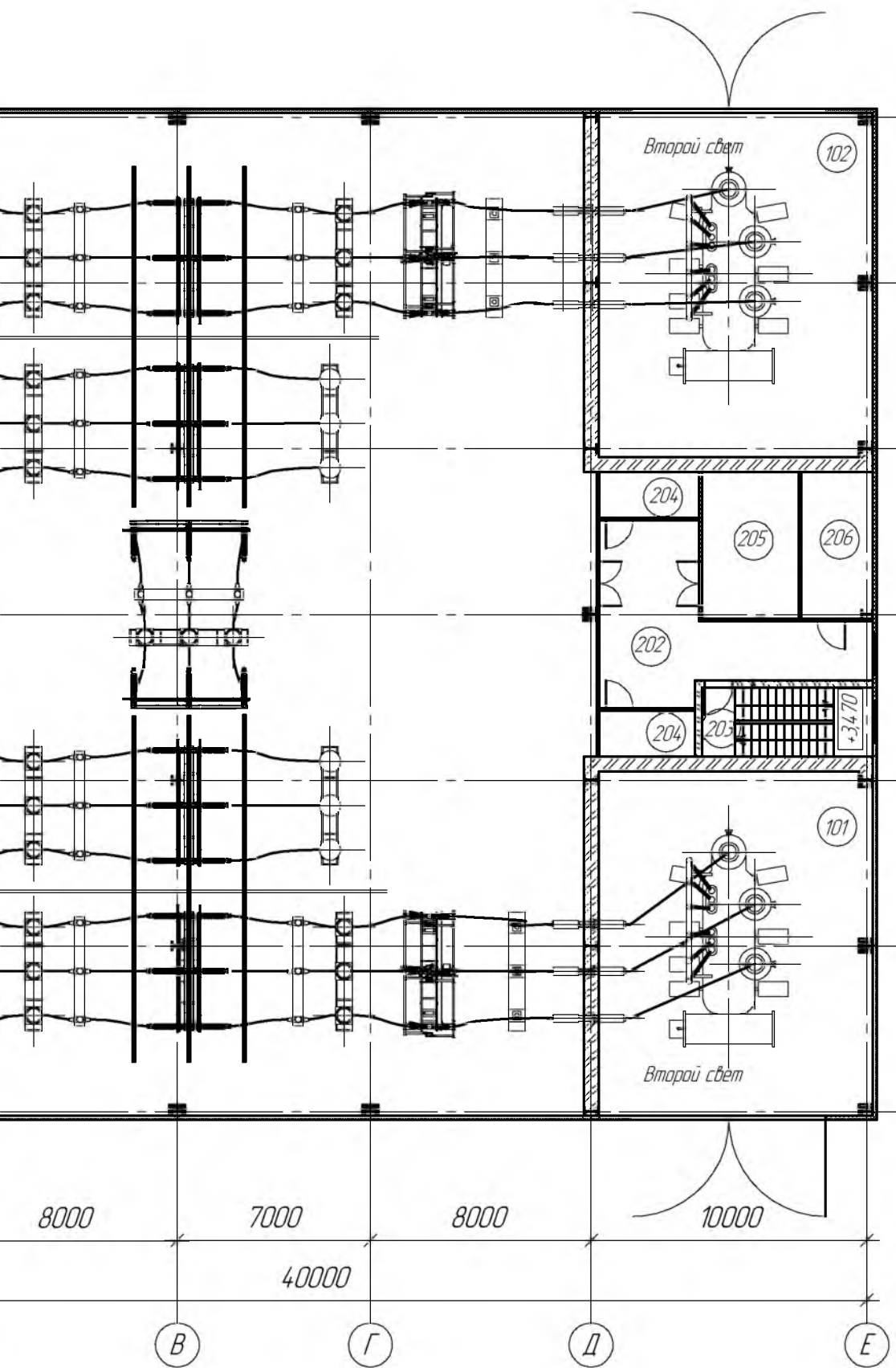


Номер помещения	Назначение
001	Кабельный полуэтаж
002	Лестничная клетка
003	Лестничная клетка

1 Компановка одобренная проектом

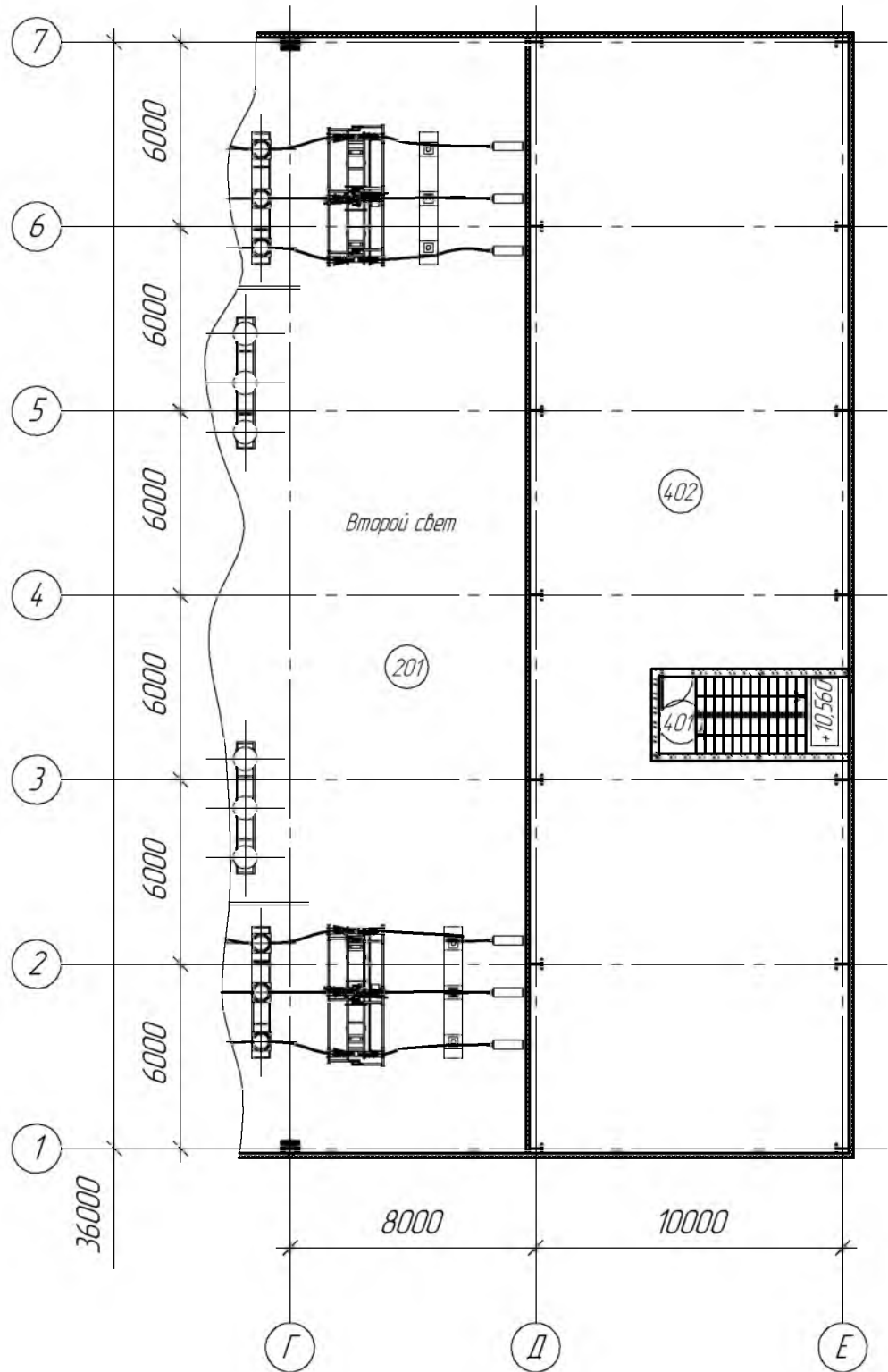


Номер помещения	Назначение
101	Силовой трансформатор
102	Силовой трансформатор
103	Токоограничивающий реактор
104	Токоограничивающий реактор
105	Токоограничивающий реактор
106	Токоограничивающий реактор
107	ЗРУ 10 кВ
108	ЗРУ 10 кВ
109	ЗРУ 6 кВ
110	ЗРУ 6 кВ
111	Дугогасящий реактор
112	Дугогасящий реактор
113	Дугогасящий реактор
114	Дугогасящий реактор
115	Дугогасящий реактор
116	Дугогасящий реактор
117	Панели РЗА
118	Щит постоянного тока и шкафы, распределительные устройства
119	ЩСН1 и ЩСН2
120	АИИСКУЗ и ТМ
121	Связи
122	Службы релейной защиты
123	Трансформаторы
124	Трансформаторы
125	Персонала
126	Санузел
127	Кабельная шахта и 0,4 кВ, и конт.
128	Кабельная шахта и 0,4 кВ, и конт.
129	Коридор
130	Устройства комплектации
131	Лестничная клетка
132	Венткамера
133	Хранения ЗИП
134	Хранения уборочного инвентаря
135	Тамбур

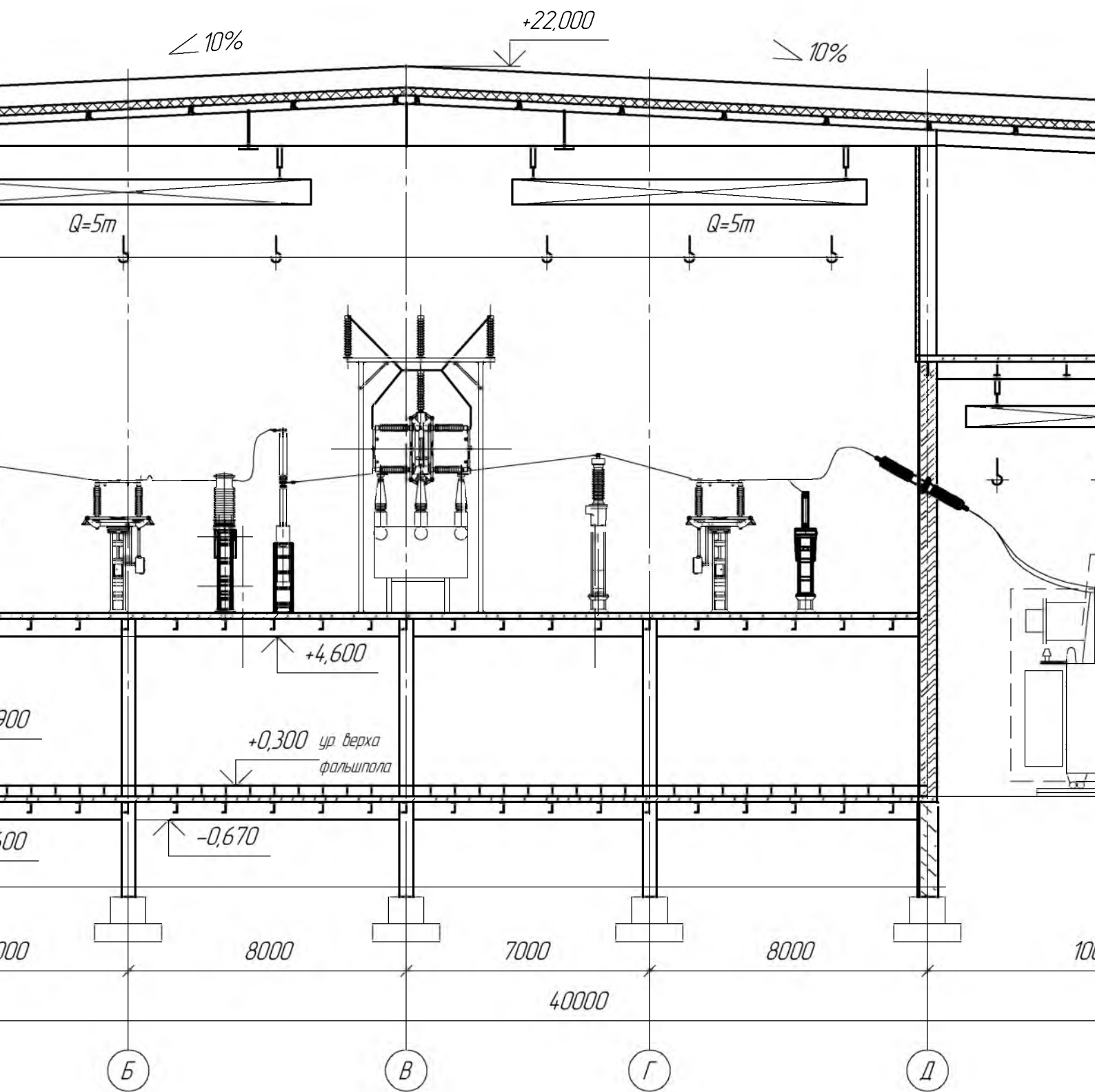


Номер помещения	
201	РУ 110 кВ
202	Коридор
203	Лестничная клетка
204	Венткамера
205	Ремонтное
206	Хранения ЗИП

- 1 Компонировка оборудования проектирования
- 2 Обслуживание кранового оборудования 110 кВ проводить при отключении



Номер помещения
301
302
303
304
305
306
401
402



:

(8182)63-90-72  
+7(7172)727-132  
(4722)40-23-64  
(4832)59-03-52  
(423)249-28-31  
(844)278-03-48  
(8172)26-41-59  
(473)204-51-73  
(343)384-55-89  
(4932)77-34-06  
(3412)26-03-58  
(843)206-01-48

(4012)72-03-81  
(4842)92-23-67  
(3842)65-04-62  
(8332)68-02-04  
(861)203-40-90  
(391)204-63-61  
(4712)77-13-04  
(4742)52-20-81  
(3519)55-03-13  
(495)268-04-70  
(8152)59-64-93  
(8552)20-53-41

(831)429-08-12  
(3843)20-46-81  
(383)227-86-73  
(4862)44-53-42  
(3532)37-68-04  
(8412)22-31-16  
(342)205-81-47  
- - (863)308-18-15  
(4912)46-61-64  
(846)206-03-16  
- (812)309-46-40  
(845)249-38-78

(4812)29-41 -54  
(862)225-72-31  
(8652)20-65-13  
(4822)63-31-35  
(3822)98-41-53  
(4872)74-02-29  
(3452)66-21-18  
(8422)24-23-59  
(347)229-48-12  
(351)202-03-61  
(8202)49-02-64  
(4852)69-52-93